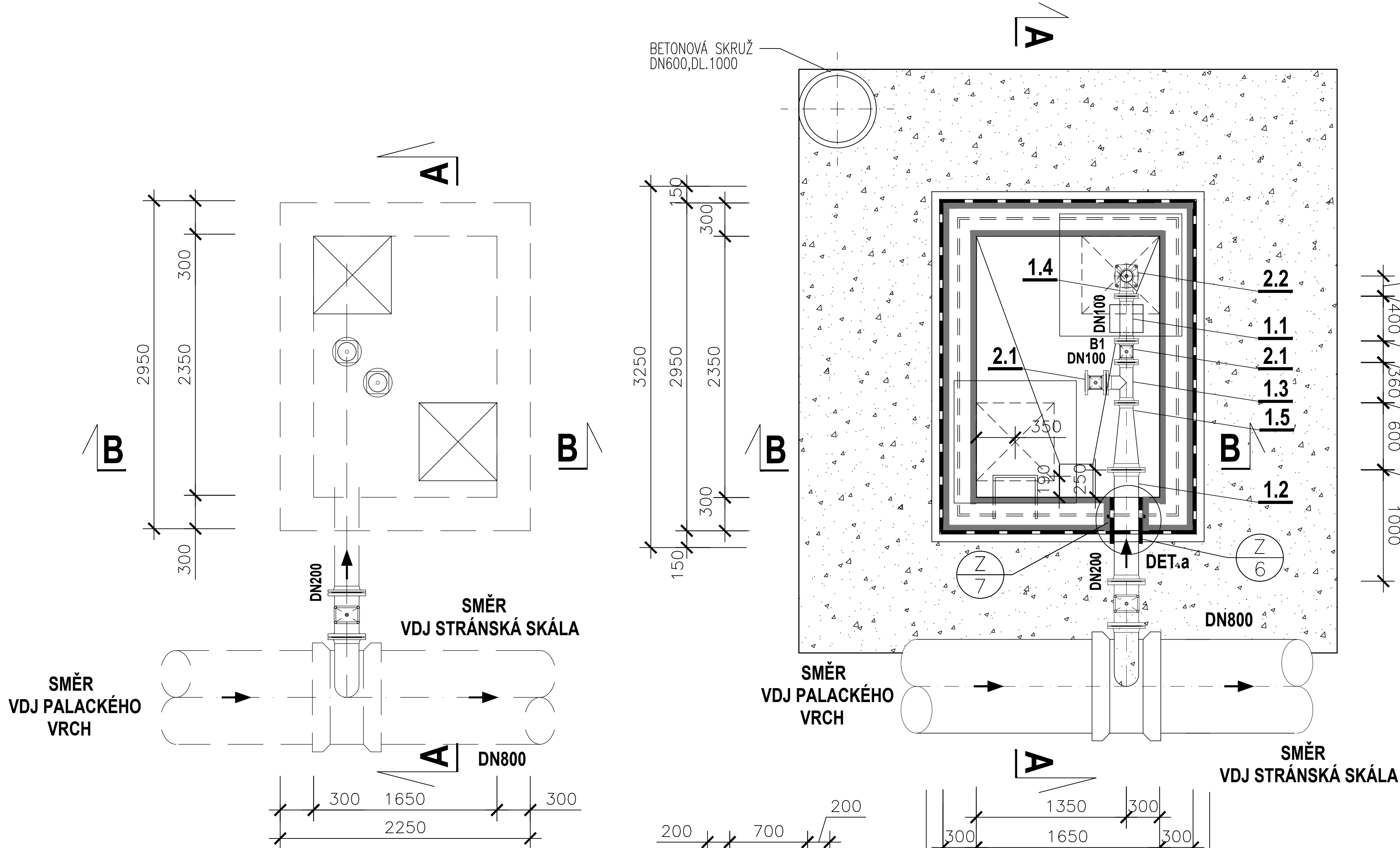
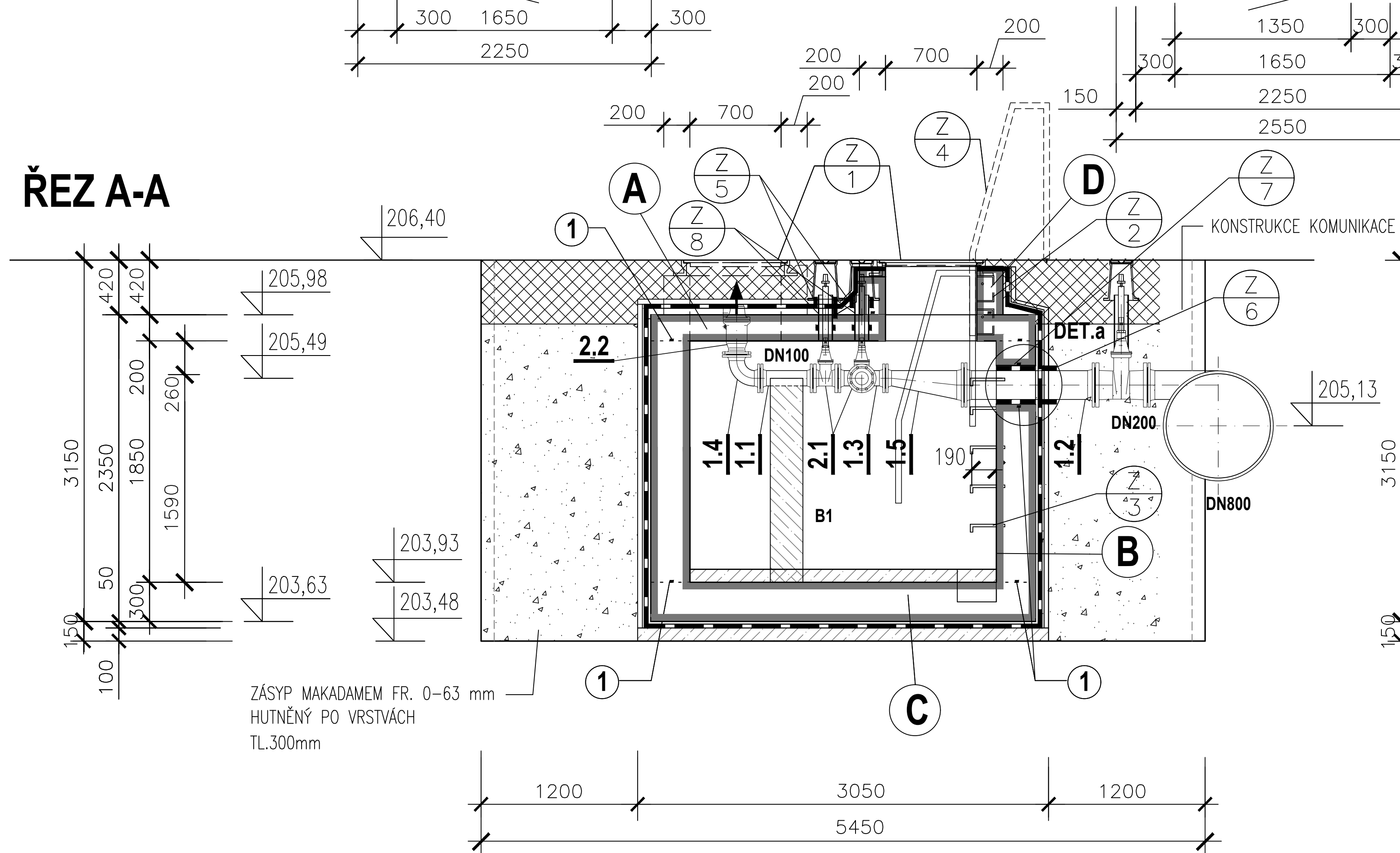


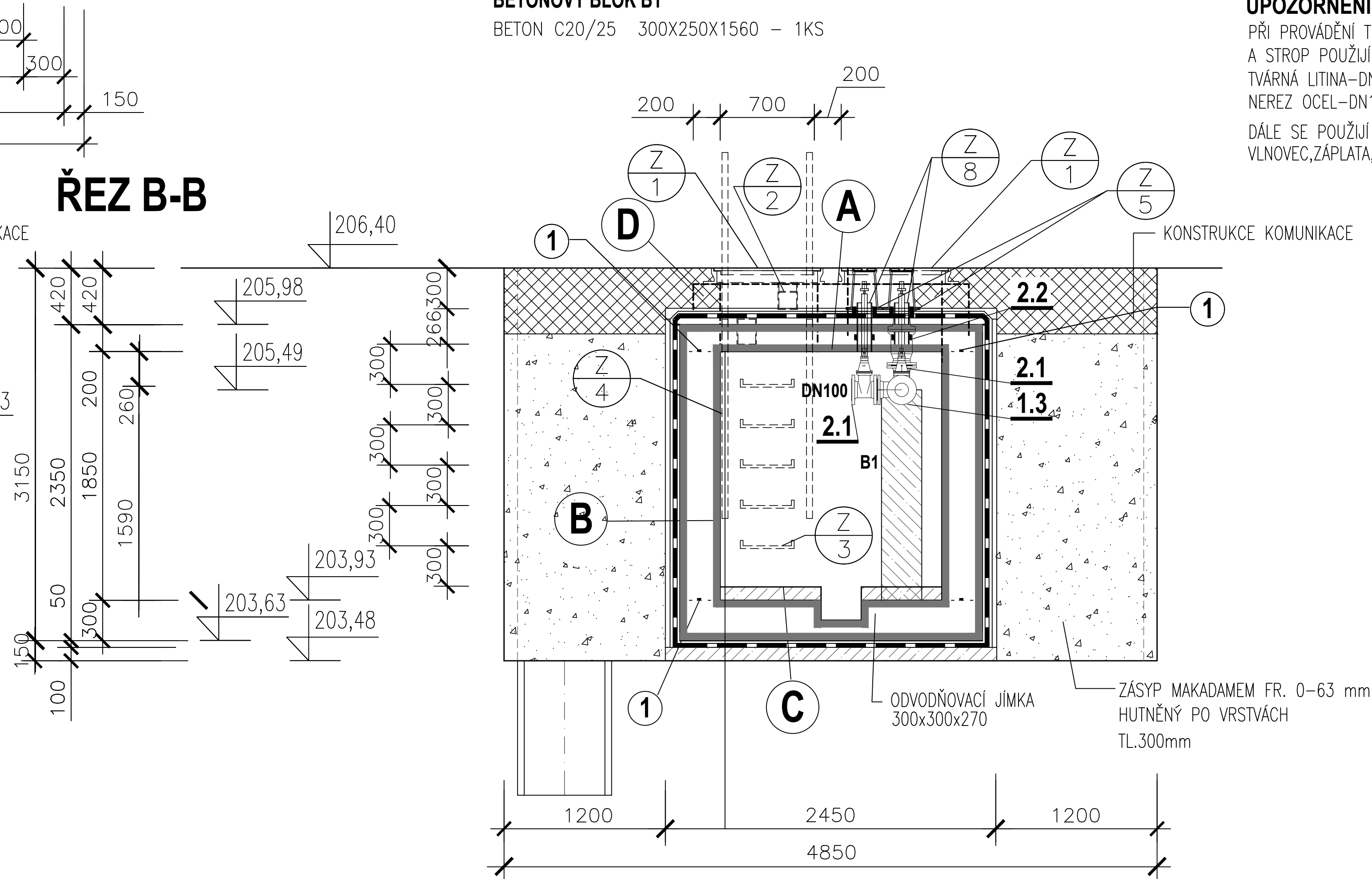
PŮDORYS



ŘEZ A-A



ŘEZ B-B

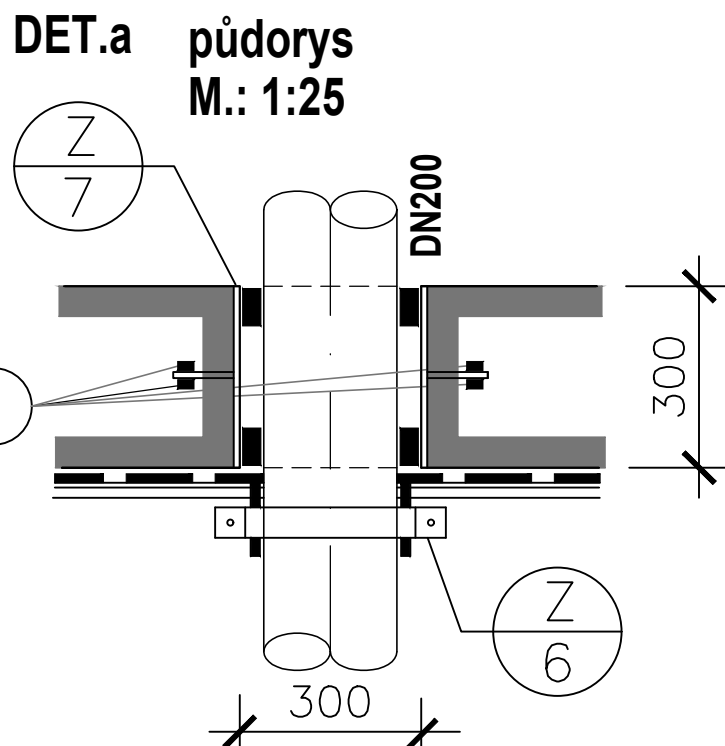


LEGENDA SKLADEB

- A SKLADBA STROPU** (POPIS SKLADBY "Z POVRCHU TERÉNU DO ŠACHTY")
- BETONOVÁ MAZANINA C12/15-TL.100 mm
  - PRŮMYSLOVÁ NETKANÁ GEOTEXTILIE-HMOTNOST 800g/m<sup>2</sup>
  - TLAKOVÁ HYDROIZOLACE:FÓLIE,TL.1.5mm
  - PRŮMYSLOVÁ NETKANÁ GEOTEXTILIE-HMOTNOST 800g/m<sup>2</sup>
  - SPÁDOVÝ BETON C12/15-TL.50-100mm
  - ŽEL.BET. STROP C25/30 XC2-TL.200 mm
  - VYSPRAVENÍ POVRCHU
- B SKLADBA STĚNY** (POPIS SKLADBY "ZE ŠACHTY DO TERÉNU")
- VYSPRAVENÍ POVRCHU
  - ŽEL.BET. STĚNA C25/30 XC2-TL.300 mm
  - PRŮMYSLOVÁ NETKANÁ GEOTEXTILIE-HMOTNOST 800g/m<sup>2</sup>
  - TLAKOVÁ HYDROIZOLACE:FÓLIE,TL.1.5mm
  - PRŮMYSLOVÁ NETKANÁ GEOTEXTILIE-HMOTNOST 800g/m<sup>2</sup>
  - PŘÍZDÍVKA CP-P10/MC5 TL.150mm
- C SKLADBA DNA** (POPIS SKLADBY "ZE ŠACHTY DO TERÉNU")
- CEMENT.POTĚR TL.20mm
  - SPÁDOVÁ MAZANINA C12/15-TL.30-60mm
  - ŽEL.BET. DNO C25/30 XC2-TL.300 mm
  - CEMENTOVÁ MALTA TL.30mm
  - PRŮMYSLOVÁ NETKANÁ GEOTEXTILIE-HMOTNOST 800g/m<sup>2</sup>
  - TLAKOVÁ HYDROIZOLACE:FÓLIE,TL.1.5mm
  - PRŮMYSLOVÁ NETKANÁ GEOTEXTILIE-HMOTNOST 800g/m<sup>2</sup>
  - PODKLADNÍ BETON C12/15-TL.100mm
- D SKLADBA STĚNY VSTUPNÍHO KOMÍNKU** (POPIS SKLADBY "ZE ŠACHTY DO TERÉNU")
- VYSPRAVENÍ POVRCHU
  - ŽEL.BET.STĚNA C25/30 XC2-TL.200mm
  - GEOTEXTILIE min 800g/m<sup>2</sup>
  - TLAKOVÁ HYDROIZOLACE:FÓLIE,TL.1.5mm
  - GEOTEXTILIE min 800g/m<sup>2</sup>
- BETONOVÝ BLOK B1**  
BETON C20/25 300x250x1560 - 1KS

VÝPIS POTRUBÍ,TVAROVEK A ARMATUR

POPIS MATERIÁLU			
PŘÍRUBOVÉ TVAROVKY - TVÁRNÁ LITINA			
1.1	PŘÍRUBOVÁ TVAROVKA TP-kus DN100,PN16-DL.400mm	1	KS
1.2	PŘÍRUBOVÁ TVAROVKA TP-kus DN200,PN16-DL.1000mm	1	KS
1.3	PŘÍRUBOVÁ TVAROVKA T-kus DN100/100,PN16-DL.360mm	1	KS
1.4	PŘÍRUBOVÁ TVAROVKA Q-kus DN100,PN16-DL.180mm	1	KS
1.5	PŘÍRUBOVÁ TVAROVKA REDUKCE NESOUOŠA RP-kus DN200/100,PN16-DL.600mm	1	KS
ARMATURY - TVÁRNÁ LITINA			
2.1	ŠOUPÁTKO DN100,PN16,DL.190mm (KRÁTKÁ DÉLKA) SE ZÁKOPOVOU SOUPRAVOU - ATYP - KRYCÍ HLOUBKA 0.85 m	2	KS
2.2	SAMOČINNÝ ODZAVZDUŠŇOVACÍ VENTIL DN100, PN16 ODVZDUŠŇOVACÍ OTVOR G 2 1/2" (TVÁRNÁ LITINA/NEREZ)	1	KS



- 1 TĚSNĚNÍ PRACOVNÍCH SPAR A PROSTUPŮ**
- UTĚSNĚNÍ POTRUBÍ V ŽB.STĚNÁCH A VE STROPĚ ŠACHTY A PRACOVNÍCH SPAR: DNO,STĚNY,STĚNYxSTROP,STĚNY VSTUPNÍHO KOMÍNKUxSTROP BUDE POMOCÍ BOBTNÁJÍCÍHO PÁSKU A LEPIČÍ PASTY
  - LÍMCE(MANŽETY) K UTĚSNĚNÍ PROSTUPŮ POTRUBÍ DN100, DN200 STAŽENY KOLEM POTRUBÍ NEREZ PÁSKOU Z/6, Z/7 (2KS/1PROSTUP)

**UPOZORNĚNÍ:**  
PŘI PROVÁDĚNÍ TLAKOVÉ HYDROIZOLACE SE U PROSTUPŮ POTRUBÍ PŘES ŽEL.BET.STĚNY A STROP POUŽIJÍ LÍMCE Z FÓLIE PRO TYTO PROFILY POTRUBÍ: TVÁRNÁ LITINA-DN200(DE222mm)-1ks(VE STĚNĚ) NEREZ OCEL-DN100(DE104mm)-2ks(NA STROPĚ)  
DÁLE SE POUŽIJÍ V PŘÍSLUŠNÉM MNOŽSTVÍ SPECIÁLNÍ KOMPLETAČNÍ PRVKY (KUŽEL, VLNOVEC,ZÁPLATA,PODLOŽKA)

SO 343 - ÚPRAVA VODOVODU ul. MARKÉTY KUNCOVÉ - DN 800

## D.1

SOULADNÝ SYSTÉM S ÚTK. VÝŠKOVÝ SYSTÉM BPV

OBJEDNATEL:

**NOVÁ ZBROJOVKA, s.r.o.**

Vladislavova 1596/17, 110 00 Praha 1

HLAVNÍ PROJEKTANT:

**PK OSSENDORF s.r.o.**

Tomáškova 1, 602 00 BRNO

PROJEKTOVÁ KANCELÁŘ

**OSSENDORF BRNO**

HLAVNÍ INŽ. PROJEKTU:

ING. NYKOLIN

VEDOUcí PROJEKTANT:

ING. NYCHEL

ČÍSLO ZAKÁZKY:

2020.204.9

VEDOUcí PROJEKTANT:

ING. NYCHEL

ZOOP. PROJEKTANT:

ING. KLIMSA

VYPRACOVAL:

ING. KAŠTÁN

KONTROLOVAL:

ING. CHALOUPEK

VERZI:

1

KONTROLA:

1

DATA:

12/2023

STAVBA:

**DOPRAVNÍ NAPOJENÍ**

**ULICE MARKÉTY KUNCOVÉ**

**D.1 - STAVEBNÍ ČÁST**

**D.1.3 - VODOHOSPODÁŘSKÉ OBJEKTY**

FORMÁT:

SK A4

STUPEŇ PO:

PPPS

ČÍSLO ZAKÁZKY:

12/015A

MĚŘITNO:

1:50

ČÁST PO:

**VZDUŠNÍKOVÁ ŠACHTA VŠ1**

ČÍSLO PRÁCE:

08